

Vielfältige Nachhaltigkeit im Siedlungsraum



**Zürcher Wohnprojekte unter der Lupe:
Nachhaltigkeit aus der Sicht wichtiger
am Bau beteiligter Personen**

zusammengestellt von Susanne Rock, dipl. Architektin ETH

Siedlungen und interviewte Personen

Bezug 2001



KraftWerk1 in Zürich 5, Genossenschaft

Andreas Hofer
Regula Weiss
Alain Paratte
Gabor Doka

Projektentwicklung, Vertretung KW1, Co-Präs.
Co-Präsidium der Genossenschaft KraftWerk1
Projektleitung Generalunternehmung
Ökobilanzierung



Balance in Wallisellen, Generalunternehmung

Andreas Streich
Stefan Ganz
Roger Riedener
Sabina Hubacher

Projektentwicklung, Generalunternehmung
Mitinitiant, Haustechnik-Planung
Marketing und Verkauf
Architektur Planung und Entwurf



Im Wigarten in Wetzikon, Private Bauträgerin

Angelika Salgo
Marc Hänni
David Rhiner
Heinrich Frei

Projektentwicklung und Bauträgerin
Architektur Planung und Entwurf
Architektur Ausführung
Finanzen und Verkauf

Struktur Inhalte

Kultur und Architektur | Technik, Tradition und Innovation

Raumdichte – Volumen – Struktur

Identität – Entwicklungsfähigkeit

Technik – Tradition

Gesellschaft und Wirtschaft | Ressourcen- und Aufgabenverteilung

Raumvielfalt – Raumhierarchie – Raumanordnung

Raumangebot – Flexibilität – brauchbar, anpassbar, finanziell tragbar

Sozialräume – Begegnungen – gemeinsame Aktionen

Menschliche Bedürfnisse | physische, psychische, psycho-soziale

Räumliche Abstufungen – Raumfolgen

Raumgestaltung – Rauman eignung

Raumzonen – Raumschichten – Raumklima

Ressourcen und Ökologie | Nutzung von Grund und Boden

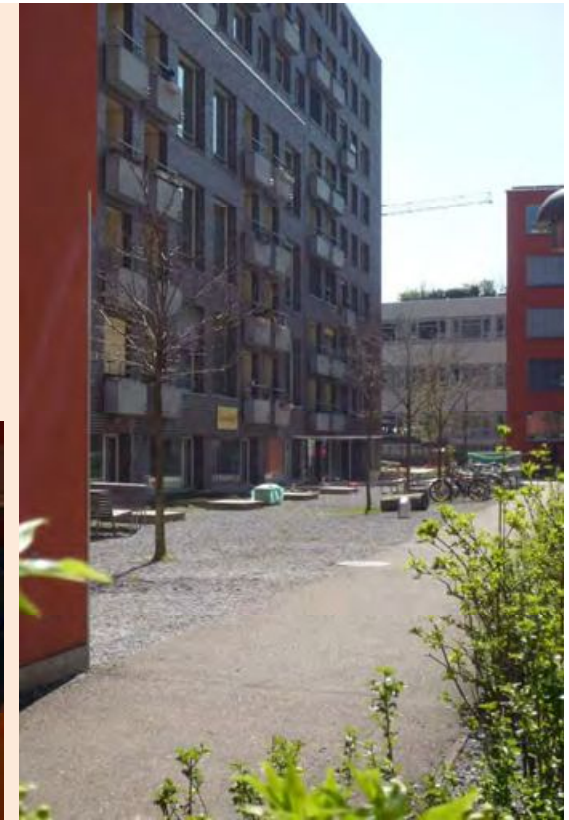
Erholungsraum – Lebensraum

Aussenraumnutzung

Raumkomposition – Biodiversität

KraftWerk1 in Zürich Kreis 5

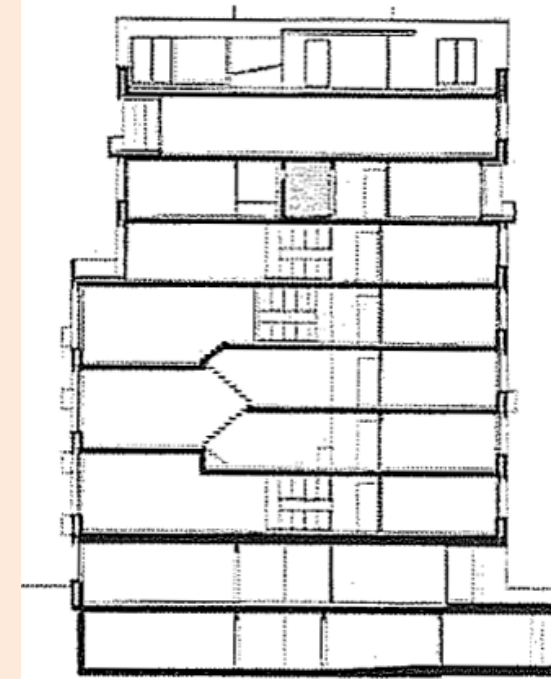
Wohnen und Arbeiten auf 1 Areal



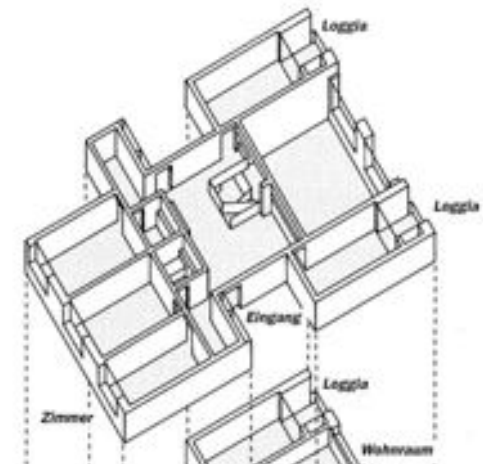
Architektur
Stücheli Architekten AG
Planung – Ausführung

Kultur und Architektur

Raumdichte – Volumen – Struktur

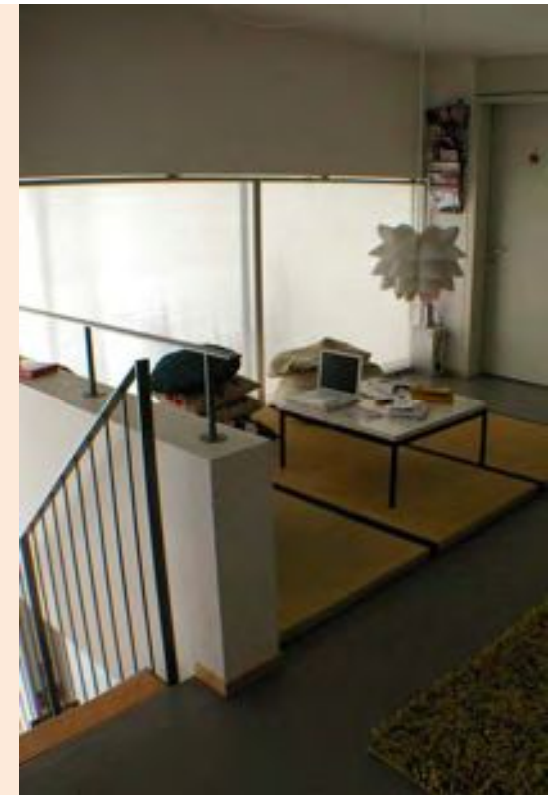


Bünzli Courvoisier
Architekten
Räumlicher Entwurf

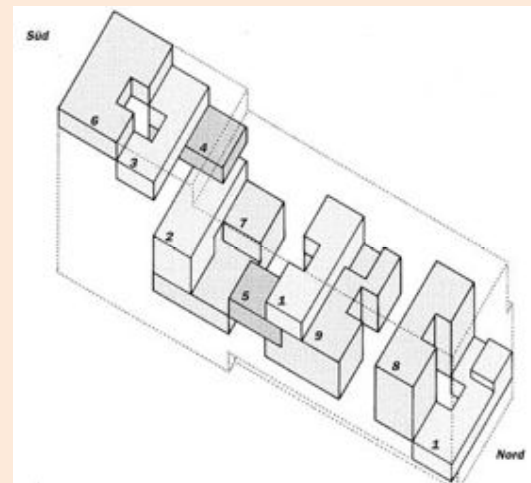


Gesellschaft und Wirtschaft

Raumvielfalt – Raumhierarchie



2- bis 13-Zimmerwohnungen

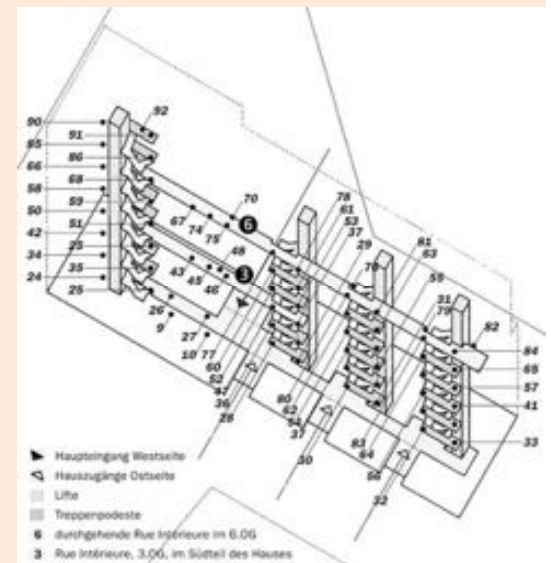


Gesellschaft und Wirtschaft

Raumanordnung – Erschliessung

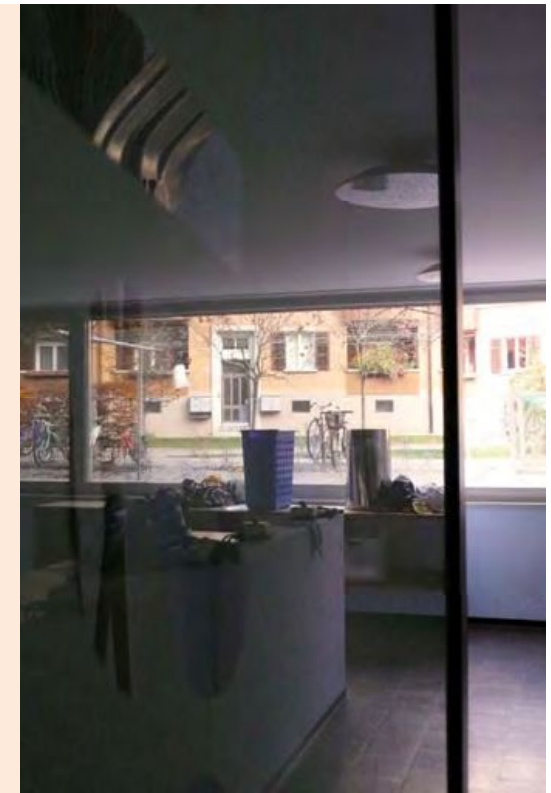


Rue Intérieure 3. + 6. OG

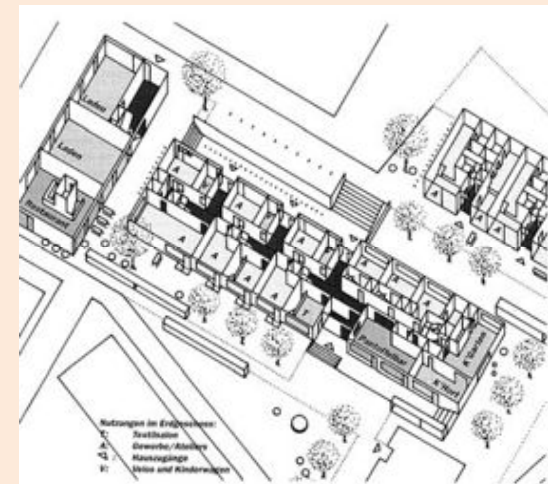


Gesellschaft und Wirtschaft

Sozialräume – Begegnung – Aktion

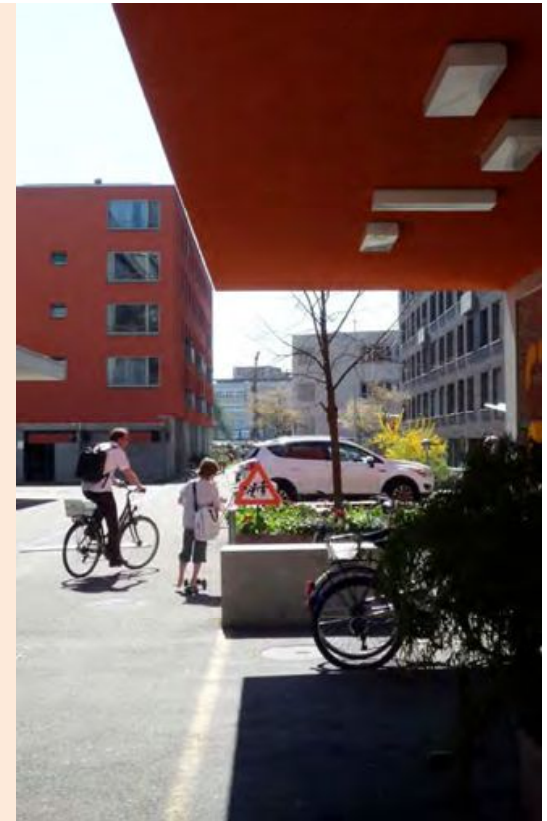


Waschsalon
Konsumdepot



Menschliche Bedürfnisse

Räumlich abgestufte Öffentlichkeit

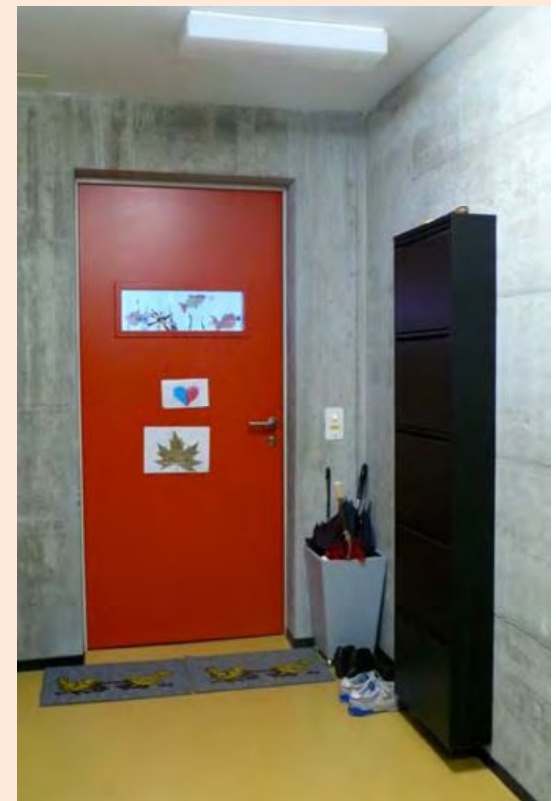


von der Strasse ...



Menschliche Bedürfnisse
Räumlich abgestufte Öffentlichkeit

... bis zur Haustüre



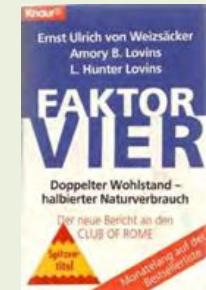
Ressourcen und Ökologie

Erholungsraum – Lebensraum



m2 und Beläge

Balance in Wallisellen und Uster Lebensraum nach Faktor 4



Architektur
Haerle Hubacher
Planung und Entwurf
Hans Andres
Ausführung

Kultur und Architektur

Identität – Entwicklungsfähigkeit



Situation – Erscheinung





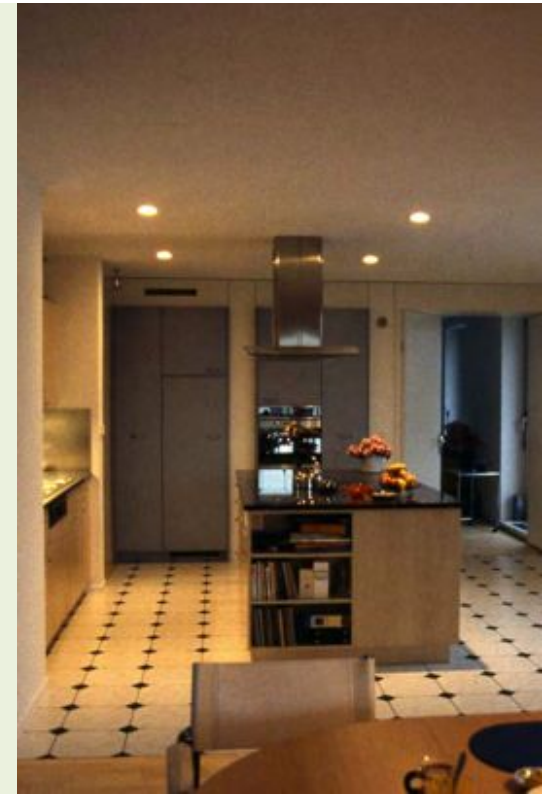
Bauweise



Kultur und Architektur
Entwicklungsfähigkeit

Gesellschaft und Wirtschaft

Raumangebot – Flexibilität



300 m²



Menschliche Bedürfnisse Gestaltungsspielraum



Einteilung
Material und Farben

Menschliche Bedürfnisse

Raumaneignung



Ressourcen und Ökologie

Aussenraum



Im Wigarten in Wetzikon

Individuell gemeinschaftlich leben



Architektur
Marc Hänni
Planung und Entwurf
David Rhiner
Ausführung

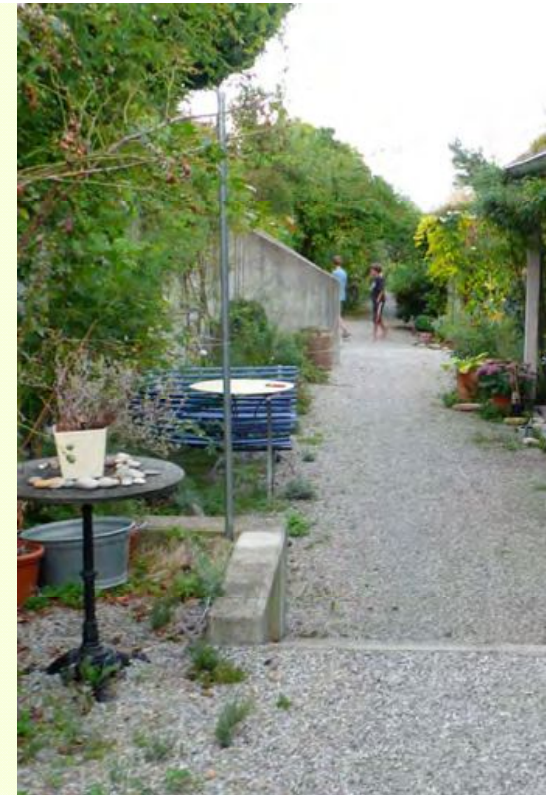
Gesellschaft und Wirtschaft

Raumkomposition



Gesellschaft und Wirtschaft

Sozialräume – Aktion – Begegnung



Ressourcen und Ökologie

Biodiversität



Begrünte Dächer

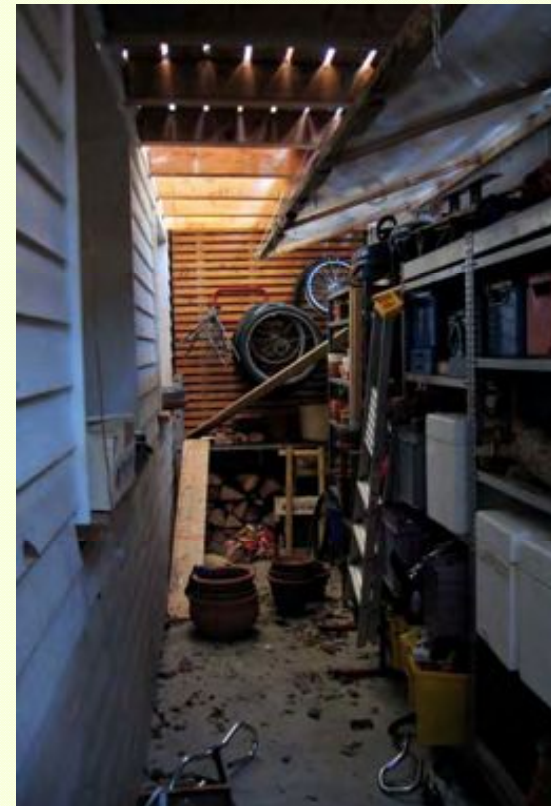
Menschliche Bedürfnisse

Raumschichten – Raumklima





Menschliche Bedürfnisse Raumschichten – Raumklima



Menschliche Bedürfnisse

Raumzonen – Raumklima



Menschliche Bedürfnisse

Raumwirksame Haustechnik



Kultur und Architektur

Technik und Tradition



Nachhaltiger Raum SIA Empfehlung 112/1 Nachhaltiges Bauen – Hochbau

Kultur und Architektur | Technik, Tradition und Innovation

Raumdichte – Volumen – Struktur

Identität – Entwicklungsfähigkeit

Technik – Tradition

Gesellschaft und Wirtschaft | Ressourcen- und Aufgabenverteilung

Raumvielfalt – Raumhierarchie – Raumanordnung

Raumangebot – Flexibilität – brauchbar, anpassbar, finanziell tragbar

Sozialräume – Begegnungen – gemeinsame Aktionen

Menschliche Bedürfnisse | physische, psychische, psycho-soziale

Räumliche Abstufungen – Raumfolgen

Raumgestaltung – Raumaneignung

Raumzonen – Raumschichten – Raumklima

Ressourcen und Ökologie | Nutzung von Grund und Boden

Erholungsraum – Lebensraum

Aussenraumnutzung

Raumkomposition – Biodiversität

Nachhaltiger Lebensraum

Visionen entwickeln, verkaufen, umsetzen, leben



KraftWerk1 in Zürich 5

„Es ist attraktiver, sich für **das Lebendige einzusetzen**, als für rein ästhetische, kostengünstige und unterhaltsame Kategorien.“

„Bauen ist ein kollektiver, kultureller Lern- und Lebensprozess.“



Balance in Wallisellen

„Das Bauen ist eine **Transformation von Energie**. Wir nehmen damit an Stoffkreisläufen teil. Wir leihen Ressourcen aus, nützen sie und geben sie wieder zurück. Das wollten wir mit Respekt tun.“



Im Wigarten in Wetzikon

„Einer **Vision physisch Gestalt geben**, die Verwirklichung einer Idee gehören zu einem anderen Lebensbereich, dem kulturellen Bereich, dem Geistesleben.“

Nachhaltiger Raum

aus der Sicht wichtiger
am Bau beteiligten Personen

Herzlichen Dank an

Andreas Hofer

Alain Paratte

Gabor Doka

Regula Weiss

Angelika Salgo

Heinrich Frei

David Rhiner

Marc Hänni

Stefan Ganz

Sabina Hubacher

Andreas Streich

Roger Riedener

und für Ihre Aufmerksamkeit!

